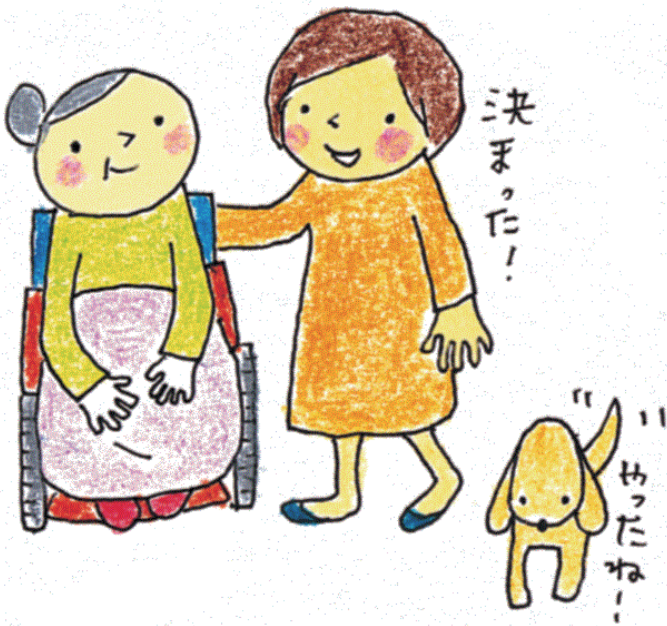


平成27年度第1回

# ふくし就職フェア 出展施設・事業所紹介



平成27年8月16日(日)  
高知市文化プラザかるぽーと

主催：高知県

高知県福祉人材センター（社会福祉法人高知県社会福祉協議会）

安芸福祉人材バンク（社会福祉法人安芸市社会福祉協議会）

幡多福祉人材バンク（社会福祉法人四万十市社会福祉協議会）

共催：高知公共職業安定所

公益社団法人高知県看護協会

## 目 次

A 1	(福) ザ・ハート・クラブ	3
A 2	ケアビレッジあさくら	5
A 3	(福) 長い坂の会 特別養護老人ホームやすらぎの家	7
A 3	(福) 長い坂の会 特別養護老人ホームうららか春陽荘	9
A 3	(福) 長い坂の会 在宅介護センターわかくさ	11
A 4	(福) 山寿会	13
A 5	(福) 秦ダイヤライフ福祉会	15
A 6	介護老人福祉施設早蕨	17
A 7	(株) アイ・エム・シーライフステージ	19
A 8	(株) 優美 グループホーム愛夢潮風	21
A 8	(株) 優美 地域密着型特定施設花かいろう	23
A 9	(福) C I J 福祉会	25
A 10	(福) ふるさと会	27
A 11	グループホーム和嬉愛逢/デイサービスゆらり/ヘルパーステーションオリザ	29
A 12	(福) 海の里 特別養護老人ホーム海の里	31
A 12	(福) 海の里 養護老人ホーム千松園	33
A 12	(福) 海の里 救護施設浦戸園	35
A 13	(福) 土佐香美福祉会	37
A 14	(福) 南海福祉会 グランボヌール/四万十の郷	39
A 15	(有) 青い鳥	41
A 16	(福) 土佐厚生会	43
A 17	地塩会グループ	45
A 18	(福) 愛生福祉会 特別養護老人ホーム豊寿園	47
A 19	(福) 公生会	49
A 20	(医) 光陽会	51
A 21	(福) 秋桜会	53
B 1	サバティ高知河ノ瀬店	55
B 2	(有) ユニバース デイサービス絆	57
B 2	(有) ユニバース デイサービス絆・わかくさ	59
B 3	でいさーびす こもれび	61
B 4	デイサービス愛結	63
B 5	デイサービスセンター野いちご南国	65
B 6	デイサービスセンター幸のつどい	67
B 7	(株) 美空	69
B 8	(株) ニチイ学館	71
B 9	(株) アンビション	73
B 10	(福) ネットファミリー ケアコミュニティ トマトの樹	75

C	1	上町病院	77
C	2	高知生協病院	79
C	3	(医) 弘仁会 ソレイユこうち	81
C	4	朝倉病院/長命荘	83
C	5	(医) 聖真会	85
C	6	介護老人保健施設とさやまだファミリア	87
C	7	(医) 豊秋会 香北病院	89
C	8	介護老人保健施設リゾートヒルやわらぎ/芸西病院/認知症グループホームいせい	91
C	9	(医) 十全会 早明浦病院/介護老人保健施設レイクビューさめうら	93
C	10	(医) 金峰会 山崎病院	95
D	1	(福) 昭和会	97
D	2	グループホームすずめのお宿Ⅱ	99
D	3	高知ハビリテーリングセンター	101
D	4	障害者支援施設あじさい園	103
D	5	(福) 来島会 かるむ	105
D	6	重症心身障害児者施設 土佐希望の家	107
D	7	(福) 太陽福祉会 第2太陽福祉園	109
D	8	障害者支援施設くすのき園	111
D	9	(福) 明成会 障害者支援施設オイコニア	113
D	10	(福) 土佐平成福祉会	115
E	1	特別養護老人ホームはるの若菜荘	117
E	2	特別養護老人ホーム夢の丘	119
E	3	特別養護老人ホーム萑生郷	121
E	4	特別養護老人ホームトキワ苑	123
E	5	(福) かど福祉会 特別養護老人ホーム望海の郷	125
F	1	高知聖園天使園	127
F	1	高知聖園ベビーホーム	129
F	2	放課後等デイサービス グッドスマイル	131
F	3	(福) 大埴福祉協会 吾岡保育園/大篠保育園	133
F	4	(福) 同朋会 さくら園	135
F	4	(福) 同朋会 さくらの森学園	137
F	5	高知市こども未来部保育幼稚園課	139
F	6	香南市(公立保育所・幼稚園)	141

# A1

法人名	社会福祉法人 ザ・ハート・クラブ	ホームページURL http://www.thc.or.jp/
本部所在地	〒 780-8061 高知市朝倉甲64-1	
施設・事業所名	<ul style="list-style-type: none"> <li>・特別養護老人ホーム スウィート・ハート・ホーム ・居宅介護支援事業所 ポム</li> <li>・デイサービスセンター サムフォット ・デイサービスセンター サイト</li> <li>・ショートステイセンター サイト ・小規模多機能居宅介護事業所 サイト</li> </ul>	
施設・事業所所在地	高知市朝倉甲64-1 (スウィート・ハート・ホーム・サムフォット・ポム) 高知市朝倉甲25-1 (サイト)	
事業種別	<ul style="list-style-type: none"> <li>・介護老人福祉施設 ・短期入所者生活介護 ・通所介護</li> <li>・小規模多機能型居宅介護 ・居宅介護支援事業所 (介護予防事業)</li> </ul>	

## 《各施設・事業所紹介》

法人理念

# 「一隅を照らす」



一人でも多くの地域のお年寄りに、  
健やかな日々を送ってもらえるように・・・。

老人福祉の一隅を、  
お年寄りの心を、明るく温かく照らし続けたいと思います。



# お年寄りたちを輝かせたい



長い間、社会の様々な場面で、力を尽くしてこられたお年寄りたちは  
私達の宝です。

そのお年寄りたちが一日一日を生きがいを持ちながら、  
輝いて暮らせるように、常に心のこもった最良の支援を行うこと・・・  
それが私達の使命であると考えます。



社会福祉法人

# ザ・ハート・クラブ

## チームワークの良さ！

ボーリング大会やバーベキュー大会などを通して他部署や他職種との交流もとれ、チームワーク良く仕事ができます。



## 研修体制の充実！

全職員を対象に、質の向上とスキルアップを目指しています。資格取得の補助制度もあります。

## 交通の利便性の良さ！

施設の近くには幹線道路や大型のショッピングセンターなどもあり、通勤に便利だけでなく、ご家族の多くも買い物や用事を兼ねて多くの面会の方が来てくれています。



私たちと一緒に  
働きましょう！



施設見学  
体験等

随時受付

求人等に関する  
問合せ先

TEL 088-840-7100

【担当： 今宮・山崎】

# A2

法人名	ケアビレッジあさくら	ホームページURL
		<a href="http://kochi-mizuho.com/">http://kochi-mizuho.com/</a>
本部所在地	〒785-0030 須崎市多ノ郷甲5748-1	
施設・事業所名	ケアビレッジあさくら【グループホームあさくら、小規模多機能ホームあさくら、ヘルパーステーション ケアビレッジ】、ケアビレッジとさ【介護付き有料老人ホームケアビレッジとさ、デイサービスケアビレッジとさ】	
施設・事業所所在地	高知県高知市朝倉丙533-1 ケアビレッジあさくら、土佐市高岡町乙2641 ケアビレッジたかおか、土佐市蓮池1231番2 ケアビレッジとさ	
事業種別	グループホーム、小規模多機能ホーム、訪問介護、特定施設入居者生活介護	

## 《各施設・事業所紹介》

- グループホームあさくらでは、日常生活上のお世話はもとより、一人一人の声に耳を傾け、個別介護計画に添って支援します。生活リハビリ・レクリエーションなど能力に応じた軽作業を取り入れながら、日々の生活が活気に満ちたもの出来るようケアさせていただきます。また、医療機関との連携及び支援の体制も整っています。
- 小規模多機能型居宅介護では、「通い」を中心にご本人の状態や希望に応じて「宿泊」「訪問」のサービスを組み合わせ、ご自宅での生活を支援していきます。アットホームな事業所です。
- ヘルパーステーションケアビレッジはサービス付き高齢者向け住宅ケアビレッジあさくらに併設されており、朝倉医療クリニックも同建物内にあります。地域の在宅支援としては非常に有効な「医療との連携」が強みとして、運営しております。
- 介護付有料老人ホームケアビレッジたかおかは、H27年7月新規開設。鉄筋コンクリート造地上1階建、定員50名（全室個室）となっております。高知道士佐ICから東
- デイサービスケアビレッジとさでは、地域で暮らす高齢者が可能な限り在宅においてその方の能力に応じた自立した生活が送れるように運動器具を使用した機能向上訓練や栄養改善、その他必要な日常生活上のお世話や機能訓練等を提供していきます。

## 《うちのウリはこれ！》

母体が診療所であり、医療と介護の連携を目指します。みずほ会では職員個人のスキルアップを目指し、資格取得、個人の研修会等への参加費を支援させて頂いております。また、法人グループ内で定期的に研修会を実施。

風通しの良い職場を目指し、事業所ごとの親睦会を年2回実施しています。

職員に働きやすい職場環境を提供できるよう、高知県次世代育成支援企業を取得し、半日単位で取得できる年次有給休暇制度があり、1年につき5日の範囲内で取得できます。

エブリデイ・スマイルを運営理念とし、笑顔で利用者に接し利用者にも笑顔になって頂くことを心がけています。

## 《働いているのはこんな人！ 一緒に働きたいのはこんな人！！》

職員は、20代から60代後半と幅広い年齢層の職員が勤務しています。また、資格取得支援があるので多くの職員が、新しい資格の取得を目指しています。

介護未経験の方や介護経験豊富なかたまで幅広く募集しており、無資格の方には、関連法人の日本eLife(株)の運営により介護職員初任者研修を実施し、受講料等の援助をしています。

明るく元気な方、柔軟な考え方で責任感のある方を募集しています。



施設見学 体験 等	随時可	求人等に関する 問合せ先	Tel088-856-7700
			【担当： 西本 雅博 】

# A3

法人名	社会福祉法人 <b>長い坂の会</b>	ホームページ URL <a href="http://www.nagaisakanokai.com/yasuragi/">http://www.nagaisakanokai.com/yasuragi/</a>
本部所在地	高知市針木北1丁目14-30	
施設・事業所名	特別養護老人ホーム	<b>やすらぎの家</b>
施設・事業所所在地	高知市 <b>針木北</b> 1丁目14-30	
事業種別	介護老人福祉施設	

## 《各施設・事業所紹介》



介護老人福祉施設 入所定員 106名

ショートステイ 利用定員 11名



## 職員構成

### 介護職員52名

看護師7名 生活相談員2名 介護支援専門員2名 管理栄養士2名

調理員8名 施設環境整備等8名

資格(無資格者 初任者研修修了者 介護福祉士

社会福祉士 介護支援専門員 看護師 管理栄養士)

施設特徴 昭和59年に開園 高知市で民間初の特養



## 事業所アピール

職員のチームワークは抜群！！人間関係等も心配ありません！！

研修体制の充実

無資格者から介護福祉士へ

仕事をしながら内部、外部への研修制度の充実

新規採用者には3か月近く研修担当制で業務に就く







## “人”から学ぶ



介護って知識、技術だけじゃない

高齢者から“人”としてのやさしさを

先輩職員から“人”としてのあたたかさを



### 採用職員の声

介護業界へはヘルパー実習の時に声をかけられて仕事をする事になりました。

特養は重度のご利用者がいるので大変なイメージしかなかったけれど、採用されてから職員間が良くて自分の居場所がすぐにできて想像以上に働きやすい職場と感じました。

介護の仕事は最初に自信もなくいつまで続くんだろうと感じましたが、3年間は働いて介護福祉士を取得してからは、高齢者とのかかわりにやりがいを感じています。

### 採用時の新人研修制度

座学から始まり、介護技術の基本、高齢者とのコミュニケーション能力の向上、記録の書き方！

パソコン入力の方法まで研修を行います！！

現場研修は先輩職員と2か月間の指導を受けます



一緒に働きたい人って



元気で明るい職場を作りたい人

“仕事をした”って実感したい人



施設見学 体験等	希望等があれば随時可	求人等に関する 問い合わせ先	【担当】谷内
			☎ 843-1251

# A3

法人名	長い坂の会	ホームページURL <a href="http://www.nagaisakanokai.com/urarakashunyoso/">http://www.nagaisakanokai.com/urarakashunyoso/</a>
本部所在地	高知市針木北1丁目14-30	
施設・事業所名	特別養護老人ホーム うららか春陽荘・短期入所生活介護うららか春陽荘 デイサービスセンターはるかぜ・デイサービスセンターそよかぜ	
施設・事業所所在地	高知市春野町西分4660番地	
事業種別	特別養護老人ホーム・短期入所生活介護・通所介護・認知症対応型通所介護	

## 《各施設・事業所紹介》

特別養護老人ホームうららか春陽荘 定員80名  
短期入所生活介護（ショートステイ）定員20名

完全ユニット型の特別養護老人ホーム、10名のユニットが10ユニットでとても家庭的な雰囲気施設です。食事は対面キッチンで調理を行い、それぞれのユニット20名のご利用者さんに対して11名の介護職員、3名の調理員が配置されています。

デイサービスセンターはるかぜ 定員30名  
デイサービスセンターそよかぜ 定員12名

ご利用者の皆さまの体調管理や日常生活援助を行い、一緒に食事をしたり、体や頭を使ったレクリエーションやゲームで心身機能の維持や向上をはかります。  
専任の運転手による送迎サービスがありますので安心して通えますし、健康チェックや健康相談、アドバイスも行っています。

《うちのウリはこれ！》

- ・職員研修が充実しています、多種多様の研修に参加できます。
- ・地域との交流があり、施設がきれいで開放的
- ・育児休業・介護休業制度あり、福利厚生がしっかりしています。
- ・職員同士のチームワークがよい。
- ・マイカー通勤ができます。駐車料金無料
- ・小規模保育事業併設（認可） 0歳児から2歳児まで利用できます。


《働いているのはこんな人！ 一緒に働きたいのはこんな人！！》

- ・明るく、積極的な人
- ・気配りができる人
- ・資格取得を目指している人



施設見学 体験等	受付時間 随時	求人等に関する 問合せ先	TEL 088-894-4111
			【担当： 中嶋 】

# A3 事業所紹介

法人名	社会福祉法人 長い坂の会	ホームページ URL <a href="http://www.nagaisakanokai.com">http://www.nagaisakanokai.com</a>
本部所在地	高知市針木北一丁目 14 番 30 号	
施設・事業所名	在宅介護センター わかくさ	
施設・事業所所在地	高知市若草南町 22 番 25 号	
事業種別	<input type="checkbox"/> 通所介護 <input type="checkbox"/> 認知症対応型通所介護 <input type="checkbox"/> 小規模多機能型居宅介護 <input type="checkbox"/> 訪問介護 <input type="checkbox"/> 訪問入浴 <input type="checkbox"/> 居宅介護支援事業所 <input type="checkbox"/> 配食サービス	

## 《各施設・事業所紹介》

「在宅介護センターわかくさ」は、在宅サービスの総合施設として、地域の皆様にサービス展開しています。



○デイサービスセンター くつろぎの家

○デイサービスセンター わかくさの家

○小規模多機能型居宅介護 わかくさ

○くつろぎの家 訪問入浴サービス

○ホームヘルプステーション やすらぎ

○高知市在宅介護支援センター あさくら

○高知市西部地域高齢者支援センターあさくら出張所

○くつろぎの家 配食サービス



## 《うちのウリはこれ！》

「在宅介護センターわかくさ」では、複数の在宅サービスを提供しています。  
 その中で、現在、仲間を探している「小規模多機能型居宅介護わかくさ」について  
 説明します。

「小規模多機能型居宅介護わかくさ」は、登録された利用者の方々に  
 通い・訪問・泊りの3つのサービスを、1つの事業所で提供しています。  
 全く同内容ではないですが、在宅サービスである「デイサービス」と「ヘルパー」、  
 そして「ショートステイ」の3事業を、私たちの施設1つで、  
 知識と技術を得ることができるとです。  
 自身のスキルアップに繋がるんです。

でも、「小規模多機能の必要性とスキルアップは魅力的だけど、仕事となると…」と  
 思われる方が多いと思います。  
 不安を持たれるのが当然です。  
 だって、一度に3つものサービスですから。  
 不安も倍以上だと思います。

でも、ご安心ください。  
 仕事を始めていきなり、全てのサービスに従事してもらうことはありませんよ。  
 職員個々の能力と技術力等を総合的に判断して、順を追ってサービスに従事して  
 もらいますから。  
 私たち職員も皆、初めはその不安から始まり、1日1日の業務に就くことで、  
 自信へと繋がり、訪問や泊りサービスに従事しているんですよ。  
 それともう一つ、職員間の関係がいいんで、全く初めての方でも、不思議と  
 その不安も和らいでくるんです。

気になるでしょ？  
 来て見て、是非、感じてみませんか？  
 私たちは、いつでも大歓迎ですよ。

## 《働いているのはこんな人！ 一緒に働きたいのはこんな人！！》

管理者の泉です。  
 地域ケアの中心施設として、小規模多機能ならではの  
 安心と喜びを提供できるよう、笑い声の堪えない職場  
 で、1日1日を大切に、利用者職員が日々楽しく働く  
 ことに努めています。私たちの仲間になりませんか？



施設見学 体験 等	施設見学 体験共に 随時可能	求人等に関する 問合せ先	Tel 088-844-0102
			【担当： 福井 毅】

# A4

法人名	社会福祉法人 山寿会	ホームページURL http://www.sanjyukai.com/
本部所在地	高知市円行寺52番地10	
施設・事業所名	下段記載	
施設・事業所所在地	下段記載	
事業種別	下段記載	

## 《各施設・事業所紹介》

平成 9年 4月	特別養護老人ホーム	湯の里	(入所50床)	(高知市)
平成 9年 4月	特別養護老人ホーム	湯の里	(短期10床)	(高知市)
平成 9年 4月	デイサービスセンター	ゆづき	(1日定員50名)	(高知市)
平成 9年 7月	ヘルパーステーション	さつき		(高知市)
平成 12年 4月	在宅ケアセンター	みかづき		(高知市)
平成 12年 10月	ケアハウス	集家	(入居50床)	(高知市)
平成 18年 4月	高知市西部地域高齢者支援センター	みかづき出張所		(高知市)
平成 20年 6月	デイサービス	一ツ橋	(1日定員14名)	(高知市)
平成 21年 5月	デイサービス	かねだ	(1日定員15名)	(高知市)
平成 23年 4月	特別養護老人ホーム	今川の郷	(入所120床)	(横浜市)
平成 23年 4月	特別養護老人ホーム	今川の郷	(短期20床)	(横浜市)
平成 23年 6月	特別養護老人ホーム	湯の里	増床(入所30床・短期6床)	
平成 27年 4月	有馬の杜コスモス保育園		(定員90人)	(川崎市)

全事業所	職員数
正職員	166
有期職員	31
パートタイム	38
合計	235名

(職員状況 平成27年4月)



《うちのウリはこれ！》

癒しと喜びの「共生の輪」が広がる 私たちはそんな施設を目指します



- 施設内新人研修、外部研修参加等、サポート・フォロー体制の充実
- 個人別レベルにあわせたOJTの実践
- 県外勤務を含め、幅広い業務経験の機会がある

《働いているのはこんな人！ 一緒に働きたいのはこんな人！！》



若さあふれる  
明るく楽しい職場



優しく頼れる  
先輩や仲間

- 誠実さと責任感を持ち、明るく、周りから信頼される方
- 向学心・向上心のある方
- 社会福祉法人山寿会の未来を一緒に創ろうとの、志をもっている方

施設見学 体験 等	有	求人等に関する 問合せ先	TEL088-823-3030
			【担当： 高野・田中 】

# A5

法人名	社会福祉法人秦ダイヤライフ福祉会	ホームページURL <a href="http://care-net.biz/39/hata-dialife/">http://care-net.biz/39/hata-dialife/</a>
本部所在地	高知県高知市薊野北町2丁目25番8号	
施設・事業所名		
施設・事業所所在地		
事業種別		

## 《各施設・事業所紹介》

高知市薊野の特別養護老人ホームあざみの里を核に、ショートステイあざみの里、グループホームあざみの家及び小規模多機能ホームあざみの荘の地域密着型を併設、



高知市一宮西町には有料老人ホーム馴染み横丁、小規模多機能ホームぼっちり横丁、居宅介護支援事業所まるごと応援隊併設、デイサービスセンター風の大地、ヘルパーステーションあざみ併設、



高知市一宮東町にはグループホーム三つ星日記、有料老人ホーム千金の一日、また高知市一宮南町には特別養護老人ホーム絆の広場を開設し、



高知市北部の地域ケアの中心的な担い手として活動しており、地域のニーズに沿ったサービス体制の整備、事業活動を目指し、各事業所において個々の事業体の特性に合わせたサービスを提供しております。また、高齢者福祉事業に加えて平成28年1月には障がい者グループホームリットの風、障がい者就労継続支援B型リットの風をあざみの里敷地内に隣接予定とし、福祉分野の拡充をしております。今年度より初任者研修事業を開始しており、当法人で働きながら資格を取得するシステムも導入、無資格者、また若年層に関しても福祉分野での就職の視野を広げ、就職後の人材育成（H27年度よりチューター制度取組）にも力をいれており法人独自のステップシートを活用し、各職種のスキルアップに努めております。



《うちのウリはこれ！》

三つのスローガン



- ★ 人格の尊重
- ★ 自由と自立
- ★ 友 愛

我われ秦ダイヤライフ福祉会は、すべての人が生き生きとその生涯を送ることの出来る高齢化社会を作るため、且つ、それぞれの人格が尊重される社会を作るため、常に努力を惜しまない。ここに、三つのスローガンを提唱する。

基本方針～皆様は私たちの家族です～をモットーに10代から50代と幅広い年齢層のFamilyが、日々笑顔の絶えない楽しい職場です。先輩職員は頼りがいがあり、相談事も親身になって聞いてくれます。働きながら無理なく資格が習得できる様、介護職員初任者研修も年二回開校しています。また、近場にはイオンモールやTSUTAYA薊野店など多くの施設が並ぶほか、公共交通機関も充実しており、通勤にも便利且つ住みやすい環境となっています。よく笑い、元気で何事にも前向きな方、また、介護未経験者や介護経験ある方まで幅広く募集しております。

《働いているのはこんな人！ 一緒に働きたいのはこんな人！！》



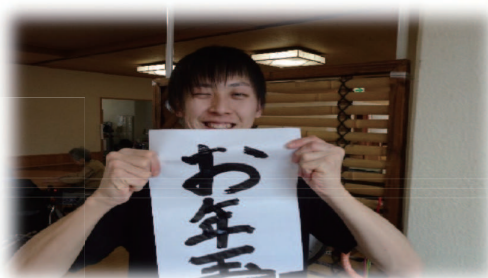
家庭菜園もしてるよ！！



入社して2年目。介護福祉士の資格を目指し、日々頑張ってます。福祉に興味がある方！私たちと一緒に働きませんか？



職員同士の腰痛予防取り組み。実践あるのみ！！



利用者さんと一緒に書初め。

施設見学 体験等	受入可	求人等に関する 問合せ先	Tel088-803-1122
			【担当： 山本】

# A6

法人名	社会福祉法人 さわらび会	ホームページURL
		<a href="http://www.sawarabikai.net/">http://www.sawarabikai.net/</a>
本部所在地	高知市五台山3780番地1	
施設・事業所名	介護老人福祉施設 早蕨（さわらび）	
施設・事業所所在地	高知市五台山3780番地1	
事業種別	老人福祉施設	

## 《各施設・事業所紹介》

- 介護老人福祉施設 早蕨（さわらび）
- デイサービスセンター 樹蔭（こぬれ）
- デイサービスセンター 庵（いおり）
- ホームヘルプ・ステーション あおやぎ
- 居宅介護支援事業所 さわらび
- 高知市高齢者支援センター 五台山出張所



平成28年4月  
さいたま市桜区に  
都市型特養をOPEN!

都会の新しい施設で  
一緒に働きましょう!!

機能的でお洒落な  
スタッフハウス完備

《うちのウリはこれ！》

納涼祭



納涼祭  
さわらび'sももクロ

めっちゃ  
練習したでえ～

北海道へも  
行ったヨ



職員旅行



《働いているのはこんな人！ 一緒に働きたいのはこんな人！！》

特養  
family



優しい  
先輩



協調性があり、意欲的で向上心のある方。感謝の気持ちを心がけ、日々、学べる気持ちのある方。お待ちしております。

施設見学 体験 等	施設見学会 9月予定	求人等に関する 問合せ先	TEL 088-885-0800
			【担当： 西岡 いづみ 】

# A7

法人名	株式会社アイ・エム・シー ライフステージ	ホームページURL
		<a href="http://www.medicalpark-imc.com/ls">http://www.medicalpark-imc.com/ls</a>
本部所在地	高知県高知市竹島町13番地1	
施設・事業所名	IMCグループホーム札幌ハウス IMCグループホームセゾン薊野 IMC介護施設うぐるす IMC介護施設高須 IMC介護施設大原	
施設・事業所 所在地	高知市札幌14番3号 高知市薊野2番10号 高知市鶴来巣11番38-7号 高知市高須2-14-7 高知市大原88-2	
事業種別	認知症対応型共同生活介護、通所介護、 小規模多機能型居宅介護支援事業所、居宅介護支援事業所	

《各施設・事業所紹介》

## 経営理念

# 「お客様満足と全社員の幸せ の追求」

経営理念の実現に向かって、夢、チャレンジ、意欲、熱意を大切にしながら仲間と共に成長できる会社です

この理念を基に、私たちは利用者様、ご家族様の気持ちになり、多様なニーズに応えられる施設を目指しています



一人ひとりの「しあわせ」をサポートします  
we support each person's "happiness"

株式会社アイ・エム・シー  
ライフステージ

《うちのウリはこれ！》

**仕事を通して成長！！**

社員の年齢層が幅広く、上司、部下も分け隔てなく色々な相談ができる職場です

**やりがいのある仕事！！**

数ある仕事の中で、毎日ありがとうと言われる仕事がほかにあるでしょうか？人と人との触れ合いが、仕事のやる気をアップさせます

**職員一人ひとりの夢の実現を応援！！**

夢が語れる風土があり、仲間と共に夢の実現を目指せます

《働いているのはこんな人！ 一緒に働きたいのはこんな人！！》



施設見学 体験等	随時受付	求人等に関する 問合せ先	TEL088-837-8402
			【担当： 中山】

# A8

法人名	株式会社 優美	ホームページURL
		<a href="http://www.cijwave.co.jp">http://www.cijwave.co.jp</a>
本部所在地	高知県四万十市具同田黒3丁目8-10	
施設・事業所名	グループホーム 愛夢 潮風	
施設・事業所所在地	高知市 御豊瀬192-1	
事業種別	認知症共同生活介護（予防） グループホーム	

## 《各施設・事業所紹介》

御豊瀬漁協の真ん前が当施設になります。浦戸大橋も見え、山と海に囲まれたのんびりとした漁師町です。利用者様と一緒に散歩に出たり、日々の暮らしのお手伝いをしながら、第二の家族を目指し、何気なくさりげなく手を差し伸べる理念をもち、心に寄り添う介護を目指し、和気あいあいと楽しく賑やかに仕事をしています。



《うちのウリはこれ！》

家族のような関係作りを目指し、グループホームならではの個別援助を活かしながら利用者様のペースに合わせのんびりと一日を過ごしていただける様にお手伝いしています。馴染みの関係作りから仕事が始まるので、利用者様とすぐに仲良くなれ、昔話や日常の生活に役立つお話し、裁縫、編み物を利用者様から教えて頂いたり、私たちは笑顔や安心感でお礼ができるような関係作りが出来ています。



《働いているのはこんな人！ 一緒に働きたいのはこんな人！！》

年齢層は高いですが、元気で明るい職員ばかりです。真面目で気さくな方、前向きで高齢者の方が大好きな方。認知症の勉強を考えている方。何より優しい方と一緒に働きたいです。

施設見学 体験 等	随時	求人等に関する 問合せ先	TEL 088-854-8271
			【担当： 大野、藤原】

法人名	株式会社 優美	ホームページURL
本部所在地	高知県四万十市具同田黒3丁目8番10号	
施設・事業所名	地域密着型特定施設 花かいろう	
施設・事業所所在地	高知県高知市長浜4450-8	
事業種別	介護付き有料老人ホーム	

## 《各施設・事業所紹介》



地域密着型特定施設 花かいろう

### 株式会社 優美 グループ

- グループホーム愛夢潮風（高知市御豊瀬）
- 有料老人ホーム愛夢四万十（四万十市具同）
- グループホーム優美（大分県津久見市）
- 居宅介護支援事業所優美（四万十市具同）
- 有料老人ホームあったかホームなでしこ（四万十市有岡）
- 有料老人ホームあったかホームひなげし（四万十市安並）
- ヘルパーステーションなでしこ（四万十市具同）
- ヘルパーステーションひなげし（四万十市具同）
- 有料老人ホームオレンジ（大分県津久見市）
- ヘルパーステーションオレンジ（大分県津久見市）

- グループホーム天の川（四万十市大橋通）
- 小規模多機能型居宅介護（四万十市大橋通）
- 定期巡回随時対応型訪問介護看護（四万十市大橋通）
- 地域密着型特定施設花かいろう（高知市長浜）

14の事業所で運営しています



《うちのウリはこれ！》

- 手作り食事  
(施設内での手作りで提供しています。)
- 家庭のような温かいケアをおこなっています。
- 長い廊下で歩行訓練を行っています。



かつおのたたきを庭でわらで焼きました。



《働いているのはこんな人！ 一緒に働きたいのはこんな人！！》

無資格の方から有資格の方まで、年齢も20代～70代までの職員の方が働いています。明るく、楽しく、一緒に働きませんか



節分で豆まきをしています。



消火訓練

施設見学 体験 等		求人等に関する 問合せ先	TEL 088-842-2138
			【担当： 戸田       】

# A9

法人名	社会福祉法人 C I J 福祉会	ホームページ URL http://www.fuku-cij.jp/
本部所在地	〒781-0270 高知県高知市長浜 6598 番地 4	
施設・事業所名	特別養護老人ホームシーサイドホーム桂浜 短期入所生活介護事業所桂浜、通所介護事業所桂浜 訪問介護事業所桂浜、居宅介護支援事業所桂浜、 グループホームしあわせ村、 介護付き有料老人ホームあったかホーム桂浜 (仮称) 地域密着型特別養護老人ホーム桂浜彩光園 (H27 年 9 月 開設予定)	
施設・事業所所在地	高知市長浜 6598-4 高知市長浜 4444-1	高知市浦戸 837 番地 30
事業種別	介護老人福祉施設、通所介護、訪問介護、認知症対応型共同生活介護、特定施設入居者生活介護(介護付き有料老人ホーム) 居宅介護支援事業所	
<p>《各施設事業所紹介》</p> <ul style="list-style-type: none"> <li>特別養護老人ホームシーサイドホーム桂浜 開設：平成 5 年 7 月 1 日 従来型：定員 50 名 平均介護度 4.3</li> <li>短期入所生活介護事業所桂浜 (シーサイドホーム桂浜 併設) 開設：平成 5 年 7 月 1 日 従来型 定員：10 名</li> <li>通所介護事業所桂浜 開設：平成 5 年 7 月 1 日 定員：30 名</li> <li>訪問介護事業所桂浜 開設：平成 5 年 7 月 1 日</li> <li>グループホームしあわせ村 開設：平成 19 年 9 月 1 日 2 ユニット；定員 18 名</li> <li>居宅介護支援事業所桂浜 開設：平成 5 年 7 月 1 日</li> <li>介護付き有料老人ホームあったかホーム桂浜 開設：平成 21 年 4 月 1 日 個室；定員 72 名 平均介護度 2.1</li> <li>南部地域高齢者支援センター桂浜出張所</li> <li>(仮称) 地域密着型特別養護老人ホーム桂浜彩光園 (平成 27 年 9 月開設予定) 3 ユニット 定員 29 名 4 階屋上は地域の津波避難タワーとして開放</li> </ul>		

## 《うちのウリはこれ!》

## 【社会福祉法人 C I J 福祉会の存在目的（ミッション）】

## (1) C I J 福祉会の戦略目的

自分達の介護サービスを通じて、要介護状態にある高齢者が生きていることを実感できる幸福価値を提供できていること。

## (2) C I J 福祉会の事業目的

自分達の介護サービスを通じて、要介護度3以上の状態にある高齢者が人として当たり前の生活を営むことができていることから、ご家族が心から安心してご自身の生活を継続できていること。

## (3) C I J 福祉会の組織目的

オペレーショナル・エクセレンス（業務の卓越性）に基づくサービス提供行動ができる「学習する組織」に成長することで、ご利用者・ご家族・地域社会・介護保険者から高い支持を得ていること。

## (4) C I J 福祉会の活動目的（課題解決目的）

前記の3つの目的の状態と現状との差（課題）を埋めるための組織能力や職員個人の能力を高めるため、不足している基礎知識や専門知識及びマネジメントについて学び、組織全体としてAPDCL（Approach Plan Do Check Learning）に基づく業務遂行ができていること。

## 《働いている人はこんな人！ 一緒に働きたいのはこんな人!!》

## ■ 仕事を「意味」で考えることができる人

職員は、あなたの仕事は何か？の問いに、自分の仕事の意味目的で答えます。

職員は、仕事の目的を、作業による直接の結果だけで考えません。目的を、作業によって最終的に求める効果（その作業によってどういう人たちにどういう望ましい状態を生み出そうとするのか）で考えます。

◆ 「私の仕事は、ご利用者が“生きていることを実感できるように” ケアを行うことによって、私の施設に介護を依頼したご利用者の家族さんが、心から安心して毎日を暮らすことができるようにすることです。」

● この人の「よい仕事」の判断基準は、直接の作業結果でなく、対象とされるご利用者に効果があるものになったかどうか、「ご利用者・ご家族の側で考える」ことです。

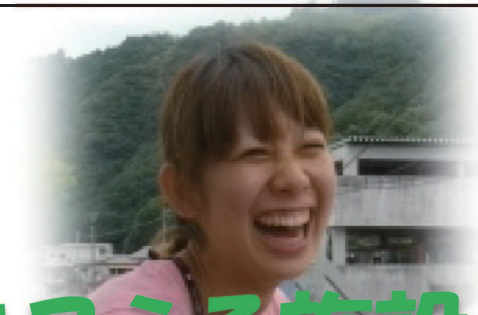
施設見学 体験 等	随時受付ます。	求人等に関する 問い合わせ先	Tel: 088-841-5000
			【担当：横田、 近藤（幸雄）】

# A10

法人名	社会福祉法人ふるさと会	ホームページURL http://furusatokai.or.jp
本部所在地	〒781-0240 高知県高知市横浜20-1	
施設・事業所名	特別養護老人ホーム森の里 他19事業所	
施設・事業所所在地	〒781-0240 高知県高知市横浜20-1	
事業種別	介護老人福祉施設・通所介護・認知症対応型共同生活介護・特定施設入居者生活介護等	

《各施設・事業所紹介》

## 社会福祉法人ふるさと会



**笑い声がきこえる施設**  
～ともに楽しむ～

という事で、楽しい事をいっぱいおこない利用者様や職員のいっぱいの笑顔が零れてきています。

### 基本理念

私たちは「全ての高齢者の方々が健康で自立した生活、そして生き生きとした生活、心豊かな人生が送れる様に、ケアに携わる職員一人一人が「**温かい思いやりの心**」「**確かな考え方**」「**優れた技能**」をもって生活援助をしていく」こと。さらに、施設ケアと在宅ケアを結合した、地域福祉の「拠点」「場づくり」を合わせ目指していくこと。

《うちのウリはこれ！》

**福利厚生充実**



2年に1回の職員旅行!!! (海外・国内・食事会)  
クラブ活動も盛んで、フットサル・マラソン  
バレーボールなど仕事を終え活動!!!

**子育てにやさしい職場**

**自由な社風**

個々それぞれに自由な  
服装で勤務しています。



**自由な服装で**



**産休・育休の  
取得率100%**

職場復帰後も万全のサポ-  
体制があります。

**年次休暇・時間年休  
や希望休の取得が  
可能!**

《働いているのはこんな人！ 一緒に働きたいのはこんな人！！》

**働く女性にも若い職員  
にもチャンス  
ある職場です**

介護老人福祉施設  
**施設長**



地域密着型特定施設入居者生活介護

**施設長**


**女性の管理者は法人の63%**



**職種を越えてみんなが連携**

施設見学 体験 等	随時受付	求人等に関する 問合せ先	TEL (088)-848-2002 【担当： 川村 】
--------------	------	-----------------	---------------------------------

# A 1 1

法人名	(株)オリザ	ホームページURL
本部所在地	高知市棧橋通1丁目12-17	
施設・事業所名	グループホーム和嬉愛逢、デイサービスゆらり、住宅型有料老人ホームヴィラ棧橋、ヘルパーステーションオリザ	
施設・事業所所在地	高知市棧橋通1丁目12-17	
事業種別	認知症対応型共同生活介護、通所介護、住宅型有料老人ホーム、訪問介護	
<p>《各施設・事業所紹介》</p> <p><b>グループホーム和嬉愛逢…認知症対応型共同生活介護(2ユニット 定員18名)</b></p> <p><b>デイサービスゆらり…通所介護(定員30名)</b></p> <p><b>住宅型有料老人ホームヴィラ棧橋…住宅型有料老人ホーム(定員29名)</b></p> <p><b>ヘルパーステーションオリザ…訪問介護</b></p> <p><b>8階建ての建物の中に上記の事業所があり運営を行っております。</b></p>		
		

《うちのウリはこれ！》

働きやすい職場環境を常に考え、人材の定着を大切にしています。職員が主体となって行う内部での研修、また外部への研修も積極的に参加できるような環境を整え、長期的な個々のスキルアップ、キャリアパスを見据え、事業運営を行っています。

《働いているのはこんな人！一緒に働きたいのはこんな人！！》

働いているのはこんな人！

現在働いている職員は50名程度で、男女比が男性1対女性2となっております。年齢構成は、20代前半から60代まで幅広く働いています。

また、介護職種未経験で入社し、働きながら経験を積み、介護福祉士に合格した職員もあり、資格取得や研修への参加を積極的に行い、活気ある職員がたくさんいます。

一緒に働きたいのはこんな人！！

- ・仕事、人生において目標を持っている人
- ・人の喜びを自分の事のように感じられる人
- ・謙虚な人
- ・自分を高めることができチャレンジできる人
- ・何事にも真剣に取り組む人
- ・自分の可能性を最大限に発揮できる人
- ・探究心のある人
- ・考えを行動にできる人

施設見 学 体験 等	可	求人等に関する 問い合わせ先	TEL088-837-7902
			【担当 川村・和田】

# A 1 2

法人名	社会福祉法人海の里	ホームページURL http://uminosato.or.jp
本部所在地	〒781-0112 高知市仁井田1618番地18	
施設・事業所名	特別養護老人ホーム海の里 通所介護事業所なぎさ	ケアハウスパールマリン 居宅介護支援事業所海の里
施設・事業所所在地	〒781-0112 高知市仁井田1618番地18	
事業種別	介護老人福祉施設 軽費老人ホーム	

## 《各施設・事業所紹介》

わたしたちは、  
地域に開かれた、  
地域に愛される、  
地域に信頼される、

### ”利用者の満足～尊厳保持と自立支援～”

自立支援の視点で良質なサービスにより、利用者の生活の継続・保障、家族への安心感を提供しています。

### ”安定した経営”

継続して福祉事業を確実に効果的に行うための適正な収支差額を確保し、強い経営基盤を持っています。

### ”職員の満足～成長していく 自分と向き合う～”

安定した処遇・生活を保障し、やりがい、働きがいをもって社会福祉法人海の里で成長していける実感をもつことができます。





## 《うちのウリはこれ！》

三里地区を中心に地域とそして家族と密接に関わっています



充実した職員教育 ～安心して働ける職場です～

入社時の研修はもちろんのこと、介護に関わる専門職として、知識、技術の向上のとりくみとして、毎月1回食事・入浴・排泄・認知症の勉強会をやっています。

新人からベテランまで、わからないことをとことん勉強できる、言い合える会です。外部講師もどんどん呼びます。



同じ法人内の中だけでなく、グループ医療機関、各事業所との連携で安心です

施設見学 体験等	随時受付	求人等に関する 問合せ先	TEL 088-847-7878
			【担当： 真田 優一 】

# A12

法人名	社会福祉法人 海の里	ホームページURL <a href="http://www16.ocn.ne.jp/~sensyou/">http://www16.ocn.ne.jp/~sensyou/</a>
本部所在地	高知市仁井田 1618-18	
施設・事業所名	千松園	
施設・事業所所在地	高知市十津2丁目 12-1	
事業種別	養護老人ホーム	

## 《各施設・事業所紹介》



安全な職場で働きませんか？

- 海拔30Mの高台、津波も大丈夫！
- 浦戸湾の潮風と緑がいっぱい！
- 両園で130の方が元気に暮らしています！
- 看護師、栄養士の常駐、生活に安心！

## 《うちのウリはこれ！》

- 風通し良く活気のある職場です！  
自由に意見、提案を出し合って、より良い環境を作って行きましょう。
- チームワークが良く、経験豊富な先輩ばかりです！  
未経験者にも、手取り足取り教えてくれますよ。
- 待遇面も充実！  
希望休を取りやすく、時間外もほぼゼロです。  
グループ内には特老、デイサービス、ケアハウス、介護老人保健施設なども在ります。
- 養護老人ホームとは？  
環境的、経済的な理由から自宅で生活することが出来ない65歳以上の高齢者を受入れる施設です。公的機関の判定により入所が決定される措置施設です。

《働いているのはこんな人！  
一緒に働きたいのはこんな人！！》



スタッフは思いやりの心で、入居の皆さんの自立心をそがないよう、我慢強く、さりげなく見守りや支援および介助をさせていただいています。

こんな雰囲気にも共感していただける方は、ぜひ千松園を見学してください！！

施設見学 体験 等	可	求人等に関する 問合せ先	Tel 088-847-0609
			【担当 松本 武田】

# A12

法人名	社会福祉法人 海の里	ホームページURL <a href="http://www16.ocn.ne.jp/~sensyou/">http://www16.ocn.ne.jp/~sensyou/</a>
本部所在地	高知市仁井田 1618-18	
施設・事業所名	浦戸園	
施設・事業所所在地	高知市十津2丁目 12-1	
事業種別	救護施設	

## 《各施設・事業所紹介》



安全な職場で働きませんか？

- 海拔30Mの高台、津波も大丈夫！
- 浦戸湾の潮風と緑がいっぱい！
- 両園で130の方が元気に暮らしています！
- 看護師、栄養士の常駐、生活に安心！

## 《ウチのウチはこれ！》

- 当たり前のことが当たり前ができる職場。何事にも前向きに考えていける職場です！

「気持ちの良い挨拶から始まり、気持ちの良い挨拶で終わる」など意外と毎日できていない『当たり前』を基本としている職場です(特別なことは望んでいません！！)

各年代の職員が勤めており、チームワークが良いことはもちろんのこと、困ったことがあれば皆自分のことのように親身になって助けてくれます。特に新人職員や実習生に対する指導は丁寧で笑顔をキーワードに指導しています。

- そもそも救護施設って何？

身体上又は精神上著しい障害があるために日常生活を営むことが困難な方が入所し、生活扶助を行う施設です。

要は、日常生活を営むことが困難な方を受け入れし健康に安心して生活していただくための保護施設です。



職員は自立支援に向けた支援を重点に置いています。浦戸園が目指す「自立支援」とは『他者からの支援を不要とした生活を示すのでなく、他者からの支援と協力の中で自分らしく生きること！！』です。

こんな浦戸園へ少しでも興味を持ちましたら、ぜひ見学へお越し下さい。

施設見学 体験 等	可	求人等に関する 問合せ先	Tel	088-847-4510
			【担当	松本 武内】

# A 1 3

法人名	社会福祉法人 土佐香美福祉会	メールアドレス
		tosakami52@smaile.ocn.ne.jp
本部所在地	〒782-0043 高知県香美市土佐山田町550番2	
施設・事業所名	特別養護老人ホームウエルプラザやまだ荘(従来型) 特別養護老人ホームウエルプラザ高知(ユニット型) 特別養護老人ホームウエルプラザ洋寿荘(ユニット型) 障害者就労支援事業所A型事業ウエルジョブ&キッチン	特定施設ケアハウス好日館 高齢者支援ハウスこづみ
施設・事業所所在地	高知県香美市土佐山田町550番2 高知県香美市物部町大栃898番地1 高知県香美市土佐山町百石町1-14-9	高知県高知市一宮しなね2丁目15番19号 高知県安芸郡芸西村西分297番
事業種別	特別養護老人ホーム、特定施設ケアハウス、生活支援ハウス、居宅介護支援事業所 デイサービスセンター、ヘルパーステーション、障害者就労支援事業所A型	

## 《各施設・事業所紹介》

法人本部

特養ウエルプラザやまだ荘  
ショートステイやまだ荘  
特定施設ケアハウス好日館  
デイサービスセンターやま

障害者支援事業所A型  
ウエルジョブ&キッチン

高齢者生活支援ハウスこづみ  
デイサービスセンターこづみ  
ヘルパーステーションこづみ

特養ウエルプラザ高知  
ウエルショートしなね  
ウエルデイしなね

特養ウエルプラザ洋寿荘  
ショートステイ洋寿荘  
デイサービスセンター洋寿

ぬくもりは人から人へ  
社会福祉法人土佐香美福祉会

《うちのウリはこれ！》

①とにかく、職員の仲がいい！



職員同士が仲がいい

若い職員も多いですが、年齢としては16歳から定年後雇用の方まで働いています。大きな家族の様に和気藹々とした雰囲気です。



アットホームな仲間たち

②経験がなくても安心して働ける！



介護職員初任者研修

未経験でも仕事をしながら資格取得もできます。新人・中堅研修から施設内外の研修も充実、個々にあった個別指導・支援体制があります。



新人職員へのマンツーマン指導

③プライベートが充実！

ワークライフバランスを一番に、法人として連休・有休取得を奨励しています。また、次世代子育て支援事業所の認定も受け、子育て・在宅介護など特別休暇・短時間勤務など働きやすい環境を準備しています。



長期休暇でのイタリア旅行



子どもさんと一緒によさこい祭り参加

《働いているのはこんな人！一緒に働きたいのはこんな人!!》



一緒に働きましょう



優しく送り送ります



やる気があれば大丈夫！



感染対策もばっちり！



子育てとの両立もできるよ



私にも出来る事あります

施設見学 体験 等	随時受付	求人等に関する 問合せ先	TEL 0887-52-2112
			【担当： 佐井 健二】

# A14

法人名	社会福祉法人 南海福祉会	ホームページURL http://nankai-f.jp/
本部所在地	高知県高知市布師田字宮ノ辺1362番地	
施設・事業所名	グランボヌール 四万十の郷	
施設・事業所所在地	高知県高知市布師田字宮ノ辺1362番地 高知県四万十市安並字東丸5803	
事業種別	介護老人福祉施設 短期入所生活介護事業所 在宅介護支援（グランボヌール 居宅介護支援事業所 通所介護事業所 訪問介護事業所（四万十の郷）	

## 《各施設・事業所紹介》



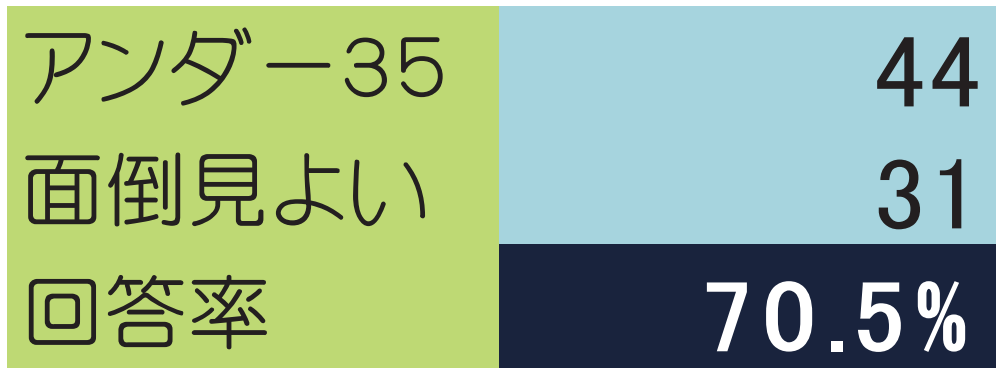
生きがいや潤いのある生活が送れるよう  
真心込めてお手伝いいたします。

社会福祉法人 南海福祉会は、高知市にグランボヌール、四万十市に四万十の郷という、二つの介護老人福祉施設を拠点に、短期入所生活介護・通所介護・在宅介護支援（グランボヌール）・訪問介護（四万十の郷）の各事業所を併設し、ご利用者さま中心の理念のもとに運営しております。ご利用者さまを中心として安らぎのある生活をしていただくためには、そこで働く人たちもまた、安心して働くことのできる職場であることが必須だと思います。私ども南海福祉会においては、職員間のコミュニケーションの良質化をさまざまな方法で図り、介護業務に携わったことのない方でも長期にわたって安心して働くことのできる環境をご用意しております。ご利用者さまとともに、明るく安らぎのある日々を過ごせる時間を、私ども南海福祉会はこれからも創造してゆきます。



《うちのウリはこれ！》

**明るく面倒見がいい職場です！**



35才以下の、入職して年数がそれほど経っていない法人の職員の方々に、どういう職場ですかと言うアンケート（複数回答）を行い、7割のかたの答えが「明るく面倒見がいい先輩が多い」でした。日頃からの、コミュニケーションの良質化の試みがこういう回答に表れているのだと考えます。

次に回答の多かったのは、「スキルアップができる」でした。職場の中での教育体制の充実は当然のこととして、資格取得のためにバックアップ体制も強化しています。ちなみに、高知県初のEPAによるフィリピン人の介護福祉士合格は、私ども南海福祉会でした。

《働いているのはこんな人！ 一緒に働きたいのはこんな人！！》



現場のアイドル  
マオちゃん&マオちゃん

ステップアップ(能力向上・資格取得等)も、一生懸命バックアップさせてくださる職場環境ですので、未経験の方でも安心していらしてください。



愛妻家で有名な  
30代の若き理事  
曾我部 道德

明るく、面倒見のいい職場風土の醸成と共に、希望休も取りやすくするなど、ご家庭のある方でも働きやすい環境作りにとりこんでいます。

安心して働いて、ステップアップ（能力向上・資格取得）もできる職場です。いつでもお気軽においでください！

施設見学 体験 等	いつでも OK！	求人等に関する 問合せ先	TEL 088-845-5400
			【担当： 土肥 聖子】

# A15

法人名	有限会社 青い鳥	ホームページURL
本部所在地	南国市篠原707	
施設・事業所名	グループホームひよし グループホーム青い鳥 ケアヴィレッジ青い鳥	
施設・事業所所在地	南国市日吉町3丁目2-33 南国市篠原708-1 南国市篠原706	
事業種別	認知症対応型共同生活介護 小規模多機能型居宅介護	

## 《各施設・事業所紹介》



平成27年3月に南国市にグループホームを開設しました。  
介護事業としてはグループホーム2ヶ所と小規模多機能型居宅介護を1ヶ所運営しています。  
※上記写真はグループホームひよし

《うちのウリはこれ！》

**高知市知寄町で学校(日本福祉アカデミー高知校)の運営も行っています。なので、無資格者でも採用後に資格取得に近道です。**



**働きながら、資格取得。**

早く資格がほしい、じっくり時間をかけたい。ご希望に合わせた複数の昼間コース/夜間コース/土日コースを設置。

↓↓ ソフトも導入しています！！

**介護・医療・地域をつなぐ輪にいつもケースーズがいます。**

**国内トップレベル！800万件のケア記録をもとにシステム化**

認知症要支援・要介護者のケア情報や医療情報などを、一元管理。いつでも、どこでも共有できるクラウド型の情報共有システムKCIS ケースーズ。日本認知症ケア学会の権威・石崎賞を2年連続受賞(平成 22、23 年度)した研究成果、ここに極まる！

充実・便利な機能で、介護現場が変わります。

資料請求はこちら ▶

KCIS...認知症要支援・要介護者のケア情報や医療情報を一元管理し、多職種や御家族も共有できるクラウド型の情報共有システム

施設見学 体験 等	随時可能	求人等に関する 問合せ先	TEL 088-863-8882
			【担当： 中山 】

法人名	社会福祉法人 土佐厚生会	ホームページURL
		<a href="http://www.tosakouseikai.or.jp">http://www.tosakouseikai.or.jp</a>
本部所在地	高知県南国市左右山290-2	
施設・事業所名	①障害者支援施設こくふ                      ②就労継続支援B型事業所ウィール社 ③特別養護老人ホーム八流荘              ④障害者支援施設あき ⑤障害者支援施設とさ                      ⑥就労継続支援B型事業所カトレア	
施設・事業所所在地	(高知県南国市) ①障害者支援施設こくふ                      ②就労継続支援B型事業所ウィール社 (安芸市赤野)    ③特別養護老人ホーム八流荘                      ④障害者支援施設あき (土佐市波介)    ⑤障害者支援施設とさ                      ⑥就労継続支援B型事業所カトレア	
事業種別	障害者支援施設、特別養護老人ホーム、障害者就労継続支援事業所 障害者福祉ホーム、小規模多機能型居宅介護事業所、デイサービス 他	

社会福祉法人 土佐厚生会は

**働くスタッフの成長と**

**働きやすさを大切にしています。**



### ◇歴史ある福祉施設です◇

土佐厚生会は、昭和55年に「子どもから高齢者、障がい者の方々が健康で豊かな生活を送れる社会」を目指して、当時、社会福祉施設の少なかった高知県安芸市に設立しました。

現在は、高知県南国市を拠点に、安芸市・土佐市・大豊町で障害者支援施設や特別養護老人ホーム等、計19の事業所を設置し、地域に根差した事業を進めています。

### ◇夢のある将来◇

土佐厚生会は様々な施設があります。  
介護員を経験したあと、ソーシャルワーカーとして利用者・家族様の問題解決や関係機関との連絡調整等の役割を担う相談業務に就くという道。また、介護員から施設長になった方も大勢います。

自分なりの道を切り開いていくことができるのは、土佐厚生会の特徴です。



### ◇人を育てます◇

新人研修、初級研修、中堅研修、主任研修、専門職研修、職種別研修、東京視察研修など、様々な研修制度があり、経験を積みながらスキルアップができます。



新人研修は、コミュニケーション技法、介護技術、福祉機器の使用等、基礎から学ぶことができます。

### ◇働き甲斐と働きやすい職場環境のための工夫・改善◇

土佐厚生会は、安心して働き続けられる制度を整備し、働きやすい環境・働き甲斐のある職場づくりに力を入れています。

**【この1年に行った改善です。】**



職員数 294名(男性120名 女性174名)  
これから土佐厚生会の将来を担う20代の職員も60名弱活躍しています。

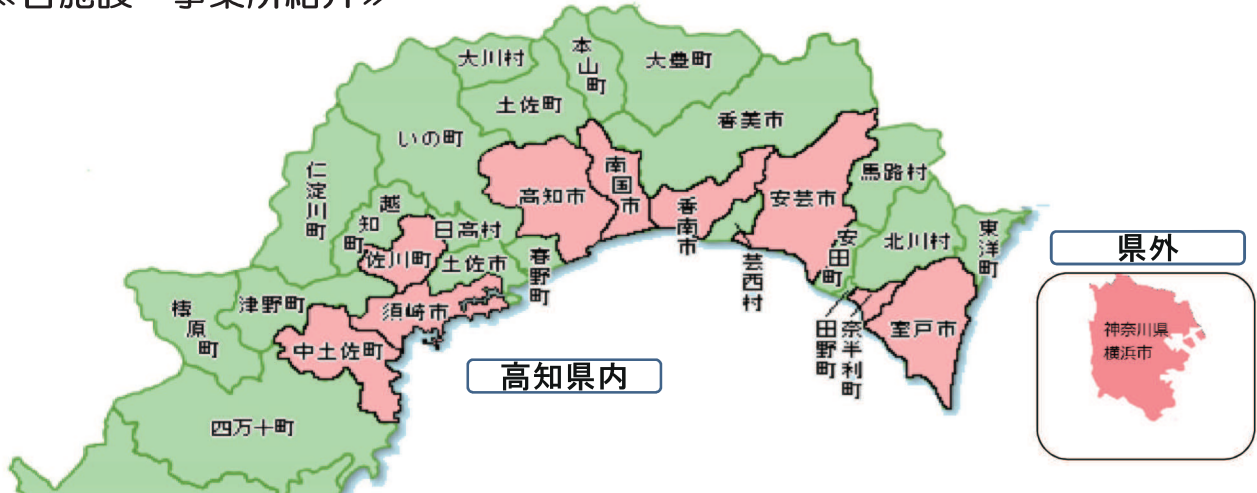


施設見学 体験 等	随時可能	求人等に関する 問合せ先	TEL 088-862-3444
			【担当：法人本部 奥堂】

# A 17

法人名	地塩会グループ (社福)ふるさと自然村 (医)地塩会・(医)香美会	ホームページURL <a href="http://www.chisio-group.or.jp">www.chisio-group.or.jp</a>
本部所在地	南国市岡豊町中島1535	
施設・事業所名	南国中央病院、特別養護老人ホーム陽だまりの里・ふるさとの丘・磯子自然村、介護老人保健施設夢の里・あいの里、ケアハウスたんぼぼ・菜の花・安芸、有料老人ホームあっとホーム・神田、後免野田保育園・矢ノ丸保育園、他各種デイサービスセンター、ヘルパーステーション、グループホーム、居宅介護支援事業所多数	
施設・事業所所在地	◆高知県内、下記市町村 各事業所 高知市、南国市、香南市、安芸市、須崎市、室戸市、佐川町、中土佐町 ◆神奈川県横浜市	
事業種別	〈救急病院〉 〈公益事業〉 〈措置事業〉 〈介護保険事業〉 介護老人福祉施設、介護老人保健施設、訪問介護、訪問入浴介護、訪問看護、通所介護、通所リハ、短期入所生活介護、短期入所療養介護、特定施設入居者生活介護、小規模多機能型居宅介護、認知症対応型共同生活介護、地域密着型特定施設入居者生活介護、居宅介護支援	

## 《各施設・事業所紹介》



事業内容は病院・診療所から特別養護老人ホーム・グループホーム・デイサービス・ヘルパーステーション・居宅介護支援事業所など様々で、高知県内に68ヶ所・神奈川県に2ヶ所の合計71ヶ所に展開しています。救急から在宅まで、地域の方々の「生きる」を支えます。

さらに **特別養護老人ホーム たちばなの里**  
**南国市に開設予定！！**



新しい施設で  
新しい仲間と  
新しいスタート！

《うちのウリはこれ！》

教育

- ・資格取得をサポート
- ・EPA(経済連携協定)

無資格でもOK

利用者・家族  
に近いケア

- ・音楽療法
- ・納涼祭

土曜夜市で演奏会

福利厚生

- ・職員旅行
- ・託児所

海外旅行も行ける！



《働いているのはこんな人！ 一緒に働きたいのはこんな人！！》

「やる気」がある人がキャリアアップしていく職場です。  
20代で介護長や施設管理者になった人も多くいます！



利用者さんとの  
ふれあいの中で、  
**笑顔**があふれる  
職場です



人へのサービスは人が要です。  
法人の夢・理念に共感してくれる人、  
共に成長し歩んでくださる職員さんを求めます

施設見学  
体験 等

随時対応しま  
す！お気軽に  
ご相談くださ  
い！

求人等に関する  
問合せ先

TEL 088-866-0888

【担当： 板垣 】

# A18

法人名	社会福祉法人 愛生福祉会	ホームページURL <a href="http://www.gallery.ne.jp/~hojuen/">http://www.gallery.ne.jp/~hojuen/</a>
本部所在地	高知県宿毛市平田町戸内1813番地1	
施設・事業所名	特別養護老人ホーム 豊寿園 ケアハウスすくも	グループホーム えやんばい グループホーム ほうばい
施設・事業所所在地	高知県宿毛市平田町戸内1813-1	
事業種別	介護老人福祉施設・ケアハウス(一般・特定施設入居者生活介護) 認知症対応型共同生活介護	

## 《各施設・事業所紹介》



### 法人の沿革

平成 元年 3月27日	法人認可 (第400号)
平成元年 4月11日	設立登記
平成 2年 4月 1日開設	特別養護老人ホーム 豊寿園 (定員50名) 豊寿園ショートステイサービス (定員5名) デイサービスセンターつどいの家
平成 2年10月 1日開設	宿毛市家賃住宅介護支援センター (平成18年3月に閉所)
平成 3年 4月 1日開設	豊寿園ホームヘルプステーション
平成 5年 2月 1日開設	豊寿園訪問看護ステーション
平成 8年 5月10日開設	ケアハウスすくも (定員50名)
平成12年 4月 1日開設	宿毛市家賃住宅介護支援事業所
平成16年 4月 1日開設	グループホームえやんばい (定員18名)
平成20年 9月 1日開設	グループホームほうばい (高多摩三原4社) (定員9名) 平成25年6月 (定員9名増床) → 定員18名へ
平成22年 4月 1日開設	介護老人福祉施設 新天よさこいホーム (定員120名) 坂入所生活介護 (定員20名) デイサービスセンター よさこい
平成26年 5月20日開設	特別養護老人ホーム 祝の森 (定員80名) (愛媛県中津島市) 坂入所生活介護 (定員10名) デイサービスセンター 祝の森
平成27年 7月15日開設	特別養護老人ホーム 豊寿園 増床 (ユニット型40床増)
平成28年 4月 1日開設予定	地庫改修型特別養護老人ホーム(定員29名) (愛媛県大洲) 坂入所生活介護 (定員10名)



《うちのウリはこれ！》

**運営方針**  
「3つのやさしさを持つ法人運営」を心掛けています。



愛生福祉会 シンボルマーク

- ❖ 1つは「地域」にやさしい法人であること。
- ❖ 2つめは「利用者やご家族」にやさしい法人であること。
- ❖ 3つめは、働く「職員」に対してやさしい法人であることを運営理念としています。

おかげさまで、県下では一番の低離職率です。

《働いているのはこんな人！ 一緒に働きたいのはこんな人！！》

**社会福祉法人 愛生福祉会 経営理念**

❖ 私達は介護サービスの提供を通じて、地域に貢献し、地域に愛され、地域と共に発展する法人を目指します。



私たちは、新しい仲間を求めています。

施設見学 体験 等	随時受付	求人等に関する 問合せ先	TEL0880-66-1188
			【担当： 藤田卓也 】

# A 1 9

法人名	社会福祉法人 公生会	ホームページURL
本部所在地	高知県香南市野市町東野354番地18	
施設・事業所名	特別養護老人ホーム オーベルジュ ディサービスセンター あぐり	
施設・事業所所在地	高知県香南市野市町東野354番地18	
事業種別	介護老人福祉施設 通所介護事業所	

## 《各施設・事業所紹介》

ユニットケア！  
全室個室の特別養護老人ホーム

オーベルジュとは・・・  
フランス語で「小さな宿」。みんなに同じサービスを提供するのではなく、一人ひとりが望むサービスを提供するアットホームな宿。  
ご入居者一人ひとりの望む暮らしをサポートします!!

ご入居者さまの

- 人生に寄り添い、共に歩んで生きます
- 自分らしい暮らしを支援します
- 人権を守ります

《うちのウリはこれ！》

「やりたい」ことを  
実現できる場所

The 安定！

脱！ハード勤務

明るく  
楽しく  
元気よく

《働いているのはこんな人！ 一緒に働きたいのはこんな人！！》



施設見学  
体験 等

随時対応

求人等に関する  
問合せ先

TEL 0887-55-0015

【担当： 西岡・岡 】

# A20

法人名	医療法人 光陽会	ホームページURL
		<a href="http://www.sekida-hp.com/">http://www.sekida-hp.com/</a>
本部所在地	高知県 吾川郡 いの町3864-1	
施設・事業所名	① 小規模多機能型居宅介護 認知症対応型共同介護 <small>あおぞら</small> 青空こうけい ②グループホーム <small>そよかぜ</small> 微風こうけい	
施設・事業所所在地	①吾川郡いの町3611-5	②いの町2274-1
事業種別	小規模多機能型居宅介護 認知症対応型共同介護	

## 《各施設・事業所紹介》

### グループホーム **微風こうけい**

いの町内の商店街に平成24年に開設した、認知症対応型共同生活介護施設です。地域の中で、その人らしく安心して暮らしていけるよう支援します。

### 小規模多機能・グループホーム **青空こうけい**

平成27年6月29日に、いの町の商店街に開設しました。「通い」を中心として、随時「訪問」や「泊まり」を組み合わせたサービスで、在宅生活を支援します。グループホーム1ユニット併設の複合施設です。

経営母体は 医療法人光陽会 **関田病院** です。

病院でも 看護補助者 看護師 の募集中です

私たちは、地域に根差した病院として、患者さんに信頼される医療を提供し、地域医療に貢献できる病院を、目指します。



職員それぞれの希望と適性を判断して、職場配置をします。



その方に合ったゆったりとしたペースで、過ごして頂く事を大切にします。

家族や地域の人とのふれ合い、結びつきを大切にします。



仕事に誇りを持ち喜びを感じながらケアします。



《うちのウリはこれ！》

正職員になれる！

有給100%  
取得できます

職員みんな明るい  
そして・・・  
歳のわりに若い！

利用者も職員も  
和気あいあい  
楽しい毎日



家庭的な雰囲気

普通の暮らしって何だろう…そんなことをためらいながら、考えながらケアしていきたいと思います。こんなケアしたい…そんな思いをお持ちの方、連絡お待ちしております。

《働いているのはこんな人！ 一緒に働きたいのはこんな人！！》

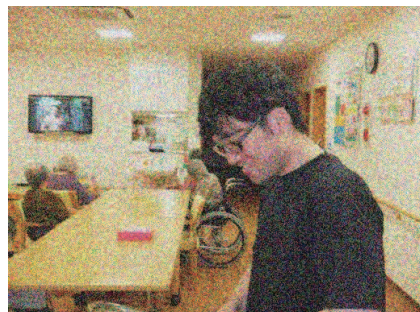
未経験の方でも、段階的に研修を受けて技術を身につけていきます。



こんな僕でも大丈夫！！調理なんてしたことなかったんですが…今では皆さんの食事任せて下さい！



県外に嫁いだ娘が出産。娘に付き添う為一週間のお休みをいただきました。おかげでかわいい初孫を見る事ができました。



介助方法など不安なことは積極的に理学療法士に教えてもらいます。お互いが安心して行なえるよう、色々な道具も使えるようになりました。

施設見学 体験 等	随時可能 (事前連絡要)	求人等に関する 問合せ先	TEL 088-893-0047
			【担当：事務局 平松・澁谷】

# A21

法人名	社会福祉法人 秋桜会	メールアドレス
		kosmos@mb.inforiyoma.or.jp
本部所在地	高知県高岡郡日高村沖名1番地	
施設・事業所名	特別養護老人ホーム コスモスの里	
施設・事業所所在地	高知県高岡郡日高村沖名1番地	
事業種別	介護老人福祉施設	

## 《各施設・事業所紹介》

### 日高村

**特別養護老人ホーム コスモスの里（本館）**

（入所：50名 短期入所：15名）

**特別養護老人ホーム コスモスの里（別館）**

（入所：30名 短期入所：10名）



**「本当の日常生活を取り戻す」  
だから、コスモスの里は、畳み敷きを取り入れました**

デイサービスセンター ひだか  
ヘルプステーション ひだか  
居宅介護支援事業所 ひだか  
生活支援はウス コスモスの家  
佐川町

デイサービスセンター いちご  
小規模多機能型居宅介護事業所 かいな  
グループホーム かいなの里

《うちのウリはこれ！》

《働いているのはこんな人！ 一緒に働きたいのはこんな人！！》

**職員状況**

- ・職員が仲が良い。
- ・職種間の連携が良い。
- ・元気で明るい職員が多い職場です
- ・年の差なんて関係なく。みんなが楽しく話をする事ができる。
- ・悩みを相談できる人が沢山いる。

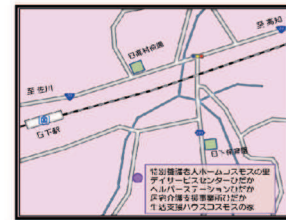


こんな私たちと一緒に仕事をしてみませんか。



**通勤関係**

- ・高知市から30分で来ることができる。
  - ・渋滞が少ない。
  - ・JRでの通勤ができる。
- (日下駅から歩いて5分程度)



一緒にはたらきたいのはこんな人

- ・向上心があり、明るく元気な人
- ・話しが好きな人
- ・優しく相手の方のことが思える人
- ・お年寄りが好き！



施設見学 体験等	あり	求人等に関する 問合せ先	TEL 0889-20-1616 【担当：】
-------------	----	-----------------	---------------------------